

Мощность постоянного тока (в ваттах) вычисляется по формуле $P = I^2 R$, где I — сила тока (в амперах), R — сопротивление (в омах). Пользуясь этой формулой, найдите сопротивление R , если мощность составляет 423,5 Вт, а сила тока равна 5,5 А. Ответ дайте в омах.

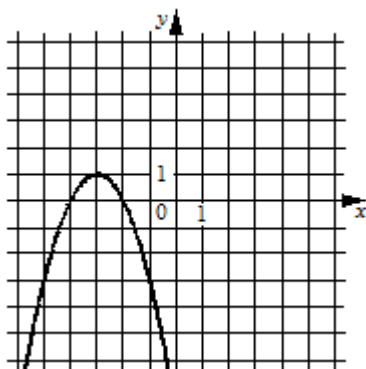
У бабушки 20 чашек: 10 с красными цветами, остальные с синими. Бабушка наливает чай в случайно выбранную чашку. Найдите вероятность того, что это будет чашка с синими цветами.

Найдите корень уравнения $4(x + 1) = 9$.

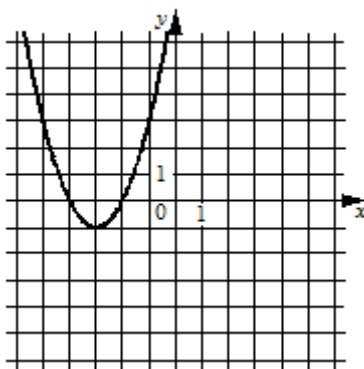
Установите соответствие между графиками функций и формулами, которые их задают.

ГРАФИКИ

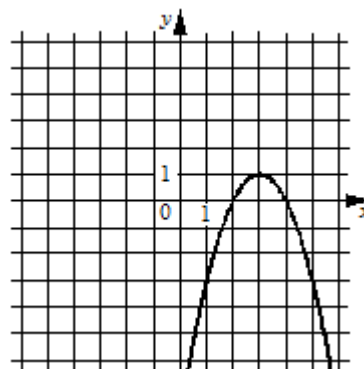
А)



Б)



В)



ФОРМУЛЫ

1) $y = -x^2 + 6x - 8$

2) $y = x^2 + 6x + 8$

3) $y = -x^2 - 6x - 8$

В таблице под каждой буквой укажите соответствующий номер.

Найдите значение выражения $\frac{\sqrt{16a^9} \cdot \sqrt{4b^3}}{\sqrt{a^5 b^3}}$ при $a = 9$ и $b = 11$.